

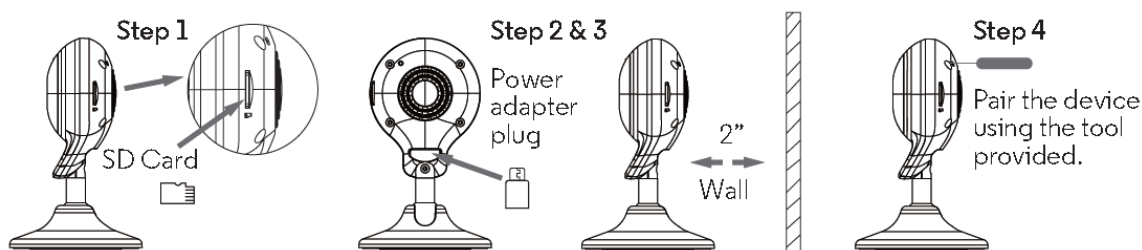


FOCUS71
FOCUS71-2
FOCUS71-3
FOCUS71-4
FOCUS71-W
FOCUS71-W2
FOCUS71-W3
FOCUS71-W4

NOPEAT KÄYTTÖOHJEET

1. Wi-Fi® sisävalvontakameran käyttöönotto

A. Virtajohdon kytkeminen



1. Jos käytät MicroSD-korttia (ei tule kameran mukana), laita se kameraan kuvan osoittamalla tavalla
2. Kytke virtajohto MicroUSB pistokkeeseen kameran takana
3. Kytke virtapistoke pistorasiaan (Virtajohdot tulisi kiinnittää, jotta niihin ei kävellä tai toiset esineet eivät hankaa niitä vasten tai niiden päälle ei kasata esineitä. Huomioi erityisesti johdot kohdissa, joissa ne lähtevät laitteesta, ja kytkeytyvät virtapistokkeeseen. **Kytke virtapistoke niin, että sinulla on aina esteetön pääsy virtapistokkeelle, jos laite pitää äkillisesti sammuttaa**). Asenna kamera vähintään viiden senttimetrin päähän seinästä.
4. Odota kunnes sininen valo kameran etupuolella syttyy (tähän kestää noin 30 sekuntia). Liittääksesi kameran, paina mukana tulevalla pinnillä kameran takana olevaa koloa ja jatka painamista, kunnes kuulet merkkiäänä ja ääni sanoo "ready for pairing" = valmis liitettäväksi. Sininen valo sammuu.

B. Asenna 'Hubble for Motorola Monitors' sovellus



Lataa 'Hubble for Motorola Monitors'

App store kaupasta (iOs) tai Google Play™
kaupasta (Android™-laitteet)





VAROITUS:

KURISTUMISVAARA – Jos kameraa käytetään vauvojen tai lasten valvontaan, pidä virtajohto ja muuntaja aina yli metrin päässä kehdosta/pinnasängystä ja lasten ulottumattomissa. Älä koskaan aseta kameraa tai johtoja kehtoon/pinnasänkyyn tai lähelle sänkyä. Piilota johto lasten ja lemmikkien ulottumattomiin. Älä koskaan käytä jatkojohtoja tämän laitteen kanssa. Käytä vain mukana tullutta johtoa.

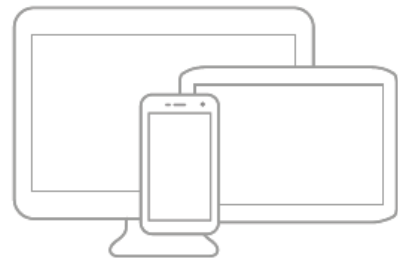
C. Katsele kuvaa yhteensopivilla älypuhelimilla, tableteilla tai tietokoneella.



Wi-Fi® valvontakamera



Yhdistä Internetiin Wi-Fi®:n kautta
(langaton verkko)



Yhteensopivat katselulaitteet

1. Käynnistä Hubble-sovellus yhteensopivalla älypuhelimella tai tabletilla
2. Seuraa ohjeita sovelluksessa luodaksesi Hubble-tilin ja kytkeäksesi Wi-Fi valvontakamera
3. Kirjaudu tilillesi yhteensopivalla älypuhelimella, tabletilla tai tietokoneen selaimella
<https://app.hubbleconnected.com/#login> katsoaksesi live-kuvaa kamerasta

Huomioithan seuraavat minimivaatimukset:

Älypuhelimet/tabletit: iOS 9, Android™ 4.4.2

PC (vain katseluun, EI järjestelmän käyttöönottoon): Windows® 7, Mac OS® 10.7, Chrome™ 24, Internet Explorer® 9, Safari®6, Firefox® 18, Adobe® Flash® 15, Java™ 7

Wi-Fi® vaatimukset:

Vähintään 0,6 Mbps siirtonopeus ulospäin (upload) per kamera. Testaa Internet-yhteytesi nopeus osoitteessa <https://www.speedtest.net/>

Jos käytät MicroSD-korttia, se voi olla maksimissaan 32GB kapasiteetiltaan ja nopeuden pitää olla vähintään class6 parhaan videolaadun saavuttamiseksi

2. Yleiset tiedot

Jos kamerasi ei toimi oikein, lue tämä ohje tai käyttöohje malleista, jotka on listattu sivulla 1.

Asiakaspalvelu

+491805 938 802 Euroopassa (Englanniksi)

Email: motorola-mbp@tdm.de

Kierrätä sähköromu

<http://www.serkierratys.fi/>

