

Käyttöohjeet

Ennen tuotteen ensimmäistä käyttöä, lue ohjeet huolellisesti ja säilytä ne jatkoa varten.

Varoitukset:

Varmista, ettei valaisin ole vaurioitunut kuljetuksessa! Älä pura lamppua osiin kotona. Vältä vahinkoja, älä ylikiristä lampun säädettäviä osia. Älä käytä lamppua korkeissa lämpötiloissa tai kosteissa tiloissa. Lamppua saa käyttää vain kuivassa sisätilassa! Älä tuijota suoraan lampun valoon.

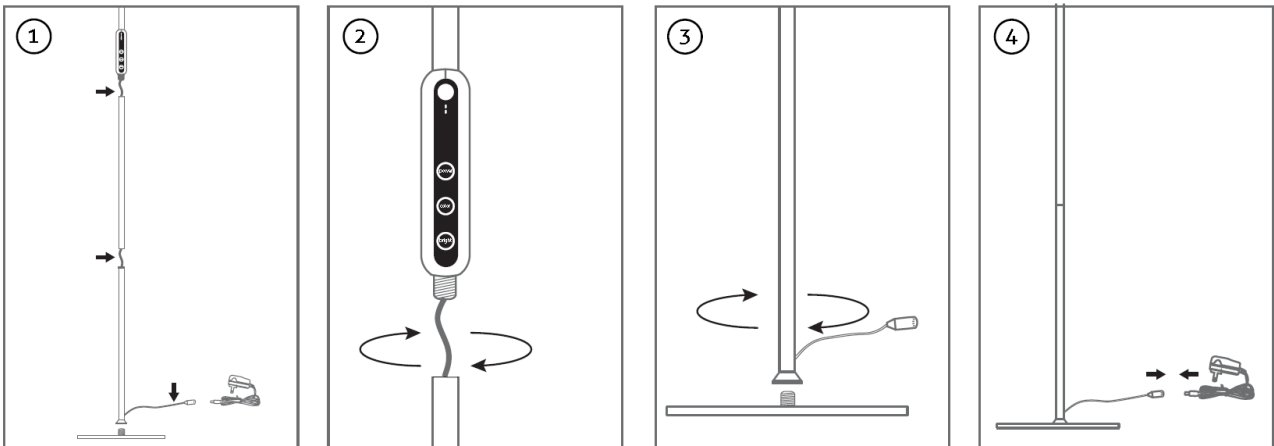
Seuraavissa tapauksissa, ota lamppu pois seinästä, äläkä enää käytä sitä:

Virtajohto tai muuntaja on vaurioitunut. Jos virtajohto vaurioituu, se tulee vaihtaa johdolla, joka on saatu suoraan valmistajalta tai valtuutetusta huollosta. * Lampun pohja on kostea tai märkä. * Jos lampun mikä tahansa osa on vaurioitunut. * Lamppu savuttaa tai säkenöi. * Lampun valo vilkkuu tai ei syty.

1. Ennen käyttöä (kokoa lamppu ensin), liitä virtajohto lamppuun ja sen jälkeen pistoke seinään.

Kokoaminen:

1. Kokoa lamppu ylhäältä alaspäin. Virtajohto on putkessa. Vedä muuntajan puoleista osaa johdosta, kunnes putket ovat sopivassa kohtaa.
2. Liittääksesi putket toisiinsa, käännä niitä myötäpäivään.
3. Ruuvaa yhdistetty putki lampun pohjalevyyn.
4. Liitä virtajohto (valaisimen alaosassa) lamppuun ja sen jälkeen pistoke seinään.
5. Kun kaikki on valmista, lamppu on valmis käyttöön.



Huomioi, että asennat paristot oikein päin kaukosäätimeen! Älä käytä erilaisia ja/tai käytettyjä ja uusia paristoja sekaisin! Älä avaa, polta tai kytke paristoja oikosulkuun! Älä lataa paristoja, on kiellettyä ladata paristoja, jotka eivät ole ladattavia! Räjähdyksivaara!

Puhdistus / Huolto

Lamppu saattaa vaatia puhdistusta vähintään kerran kuukaudessa, riippuen käytöstä.

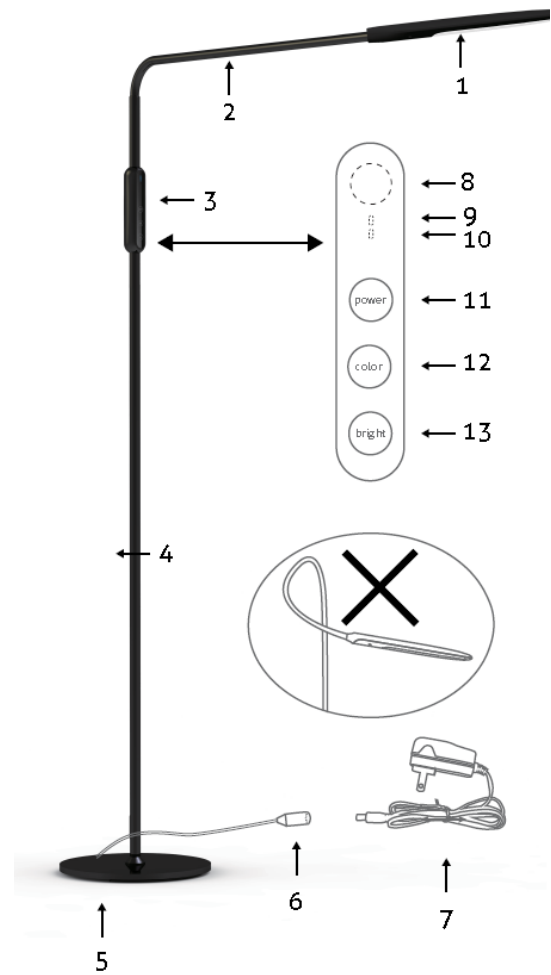
1. Sammuta lamppu ennen puhdistusta! 2. Käytä vähän kostutettua kangasta pyyhkiäksesi valaisimen ulkopinnan. Älä käytä vahvoja puhdistusaineita. Varo, ettei vettä/kosteutta pääse kosketuksiin sähkökomponenttien kanssa!

Lampun osat

1. LED-valo
2. Valaisimen niska
3. Valaisimen runko
4. Pohja
5. Liitin
6. Virtajohto
7. Muuntaja

Kosketusnäppäimistön osat

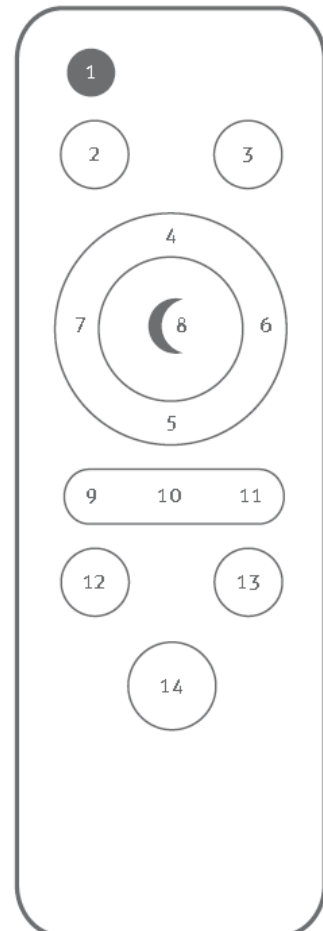
8. Infrapunasensori (kaukosäätimen signaalit)
9. 10 minuutin ajastimen ilmaisim
10. 60 sekunnin ajastimen ilmaisim
11. Päälle/pois nappi (on/off)
12. Valon värin säätö
13. Kirkkauden säätö



Teho	9W
Volttimäärä	sisään 100-240V, ulos 10V (muuntaja)
LEDien lukumäärä	60 * 0,2W/LED
Valon väri	3000-6000K
Materiaali	ALU, ABS, FE
Tuotteen koko	220x220x1800 mm

Kaukosäädin

1. Päälle/pois (on/off)
2. 60 sekunnin ajastin
3. 10 minuutin ajastin
4. Lisää kirkkautta
5. Vähennä kirkkautta
6. Lisää valon väriä
7. Vähennä valon väriä
8. Yövalo toiminto
9. Kirkkaus 20%
10. Kirkkaus 50%
11. Kirkkaus 100%
12. Lämmin valo -tila
13. Kylmä valo -tila
14. Neutraali valo -tila



Kierrätä sähkölaitteet vastuullisesti määräysten mukaan.