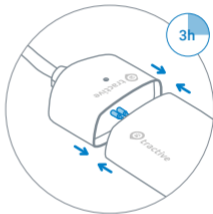
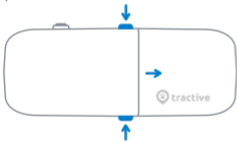


Quick Start Guide

1 Lataa sinun Tractive GPS DOG laitteesi

Paina nappuloita laitteen päällä ja alla irrottaaksesi akun. Aseta akku mukana tulleeseen laturiin. LED laturissa muuttuu punaiseksi kun laite latautuu. Kun laite on täysin ladattu, punainen valo häviää.



2 Lataa Tractive GPS sovellus

Lataa Tractive GPS sovellus Apple App Storesta tai Google Play Kaupasta. Voit myös vierailla my.tractive.com :ssa seurataksesi lemmikkiäsi.



3

Aktivoi sinun**Tractive GPS DOG laite**

Seuraa ohjeita Tractive GPS sovelluksessa tai my.tractive.com :ssa aktivoiaksesi laitteesi.
8-numeroinen Tracker ID löytyy laitteesi takaosasta.

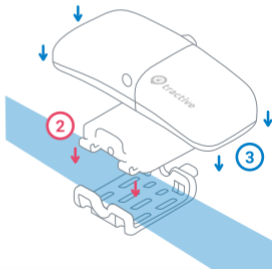
ABCDEFGHIH

4

Kiinnitä Tractive GPS DOG

koiran kaulapantaan

1. Poista koiran kaulapanta.
2. Aseta kaulapanta liittimen ja kaulapannanpidikkeen väliin. Kiinnitä liitin pidikkeeseen.
3. Kiinnitä vetolaite pidikkeeseen ja varmista, että laite on täysin kiinni.



Olet valmis!

Mukavaa seuraamista!

?

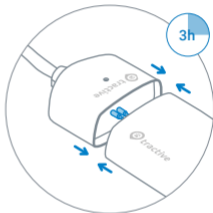
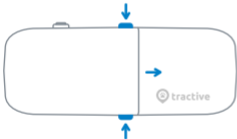
Tarvitsetko apua?

Vieraile tractive.com/manuals :ssa

Quick Start Guide

1 Ladda din Tractive GPS DOG tracker

Tryck samtidigt in knappen på toppen och i botten av enheten för att lossa batteriet. Ladda batteriet med den medföljande laddaren. LED-lampan lyser rött under tiden som enheten laddas. Den röda lampan slocknar när enheten är fulladdad.



2 Ladda ner Tractive GPS appen

Ladda ner Tractive GPS appen från Apple App Store eller från Google Play Store. Du kan också besöka my.tractive.com för att spåra ditt husdjur.



3

Aktivera din Tractive GPS DOG tracker

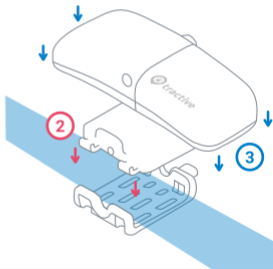
Följ instruktionerna i Tractive GPS appen eller på my.tractive.com för att aktivera trackern.
Ditt 8-siffriga tracker-ID finns tryckt på baksidan av trackern.

ABCDEFGH

4

Fäst din Tractive GPS DOG till din hunds halsband

1. Ta bort hundens halsband.
2. Placera halsbandet mellan clipset och halsbandets fäste.
Fäst clipset på fästet.
3. Fäst Tractive-enheten på fästet
och se till att enheten är helt säkrad.



Du är nu redo!
Bra spårning!

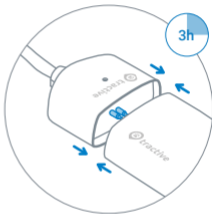
?

Behöver du hjälp?
Besök tractive.com/manuals

Quick Start Guide

1 Charge your Tractive GPS DOG device

Press the buttons on the top and bottom of the device to detach the battery. Insert battery into charger provided. The LED on the charger will turn red while the device is charging. Once the device is fully charged, the red light will disappear.



2 Download the Tractive GPS app

Download the Tractive GPS app from the Apple AppStore or the Google Play Store. You can also visit my.tractive.com to track your pet.



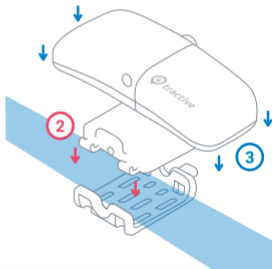
3 **Activate** your Tractive GPS DOG device

Follow the instructions in the Tractive GPS app or at my.tractive.com to activate your device. The 8-digit Tracker ID can be found on the backside of your device.

ABCDEFGHIH

4 **Attach your Tractive GPS DOG** to your dog's collar

1. Remove your dog's collar.
2. Place the collar in between the clip and the collar mount. Fasten the clip onto the mount.
3. Attach the Tractive device to the mount and ensure the device is fully secured.



You are ready to go!
Happy Tracking!

? **Need more information?**
Visit tractive.com/manuals